

**POINT** 필독주의사항

- \* 펌웨어 업그레이드 후 즐겨찾기 및 각종 설정값은 초기화됩니다.
- \* 업그레이드 작업전에 배터리가 충분히 충전되어 있어야 합니다.
- \* 업그레이드 화면이 나타나는 도중 절대로 iAUDIO E3 의 전원 버튼을 누르지 마십시오.
- \* 만약의 경우에 대비하여 iAUDIO E3 에 저장된 중요한 파일은 PC에 백업하시기 바랍니다.
- \* 당사가 제공하는 공식 펌웨어 프로그램으로만 업그레이드하시기 바랍니다.

**EDIT** 수정사항

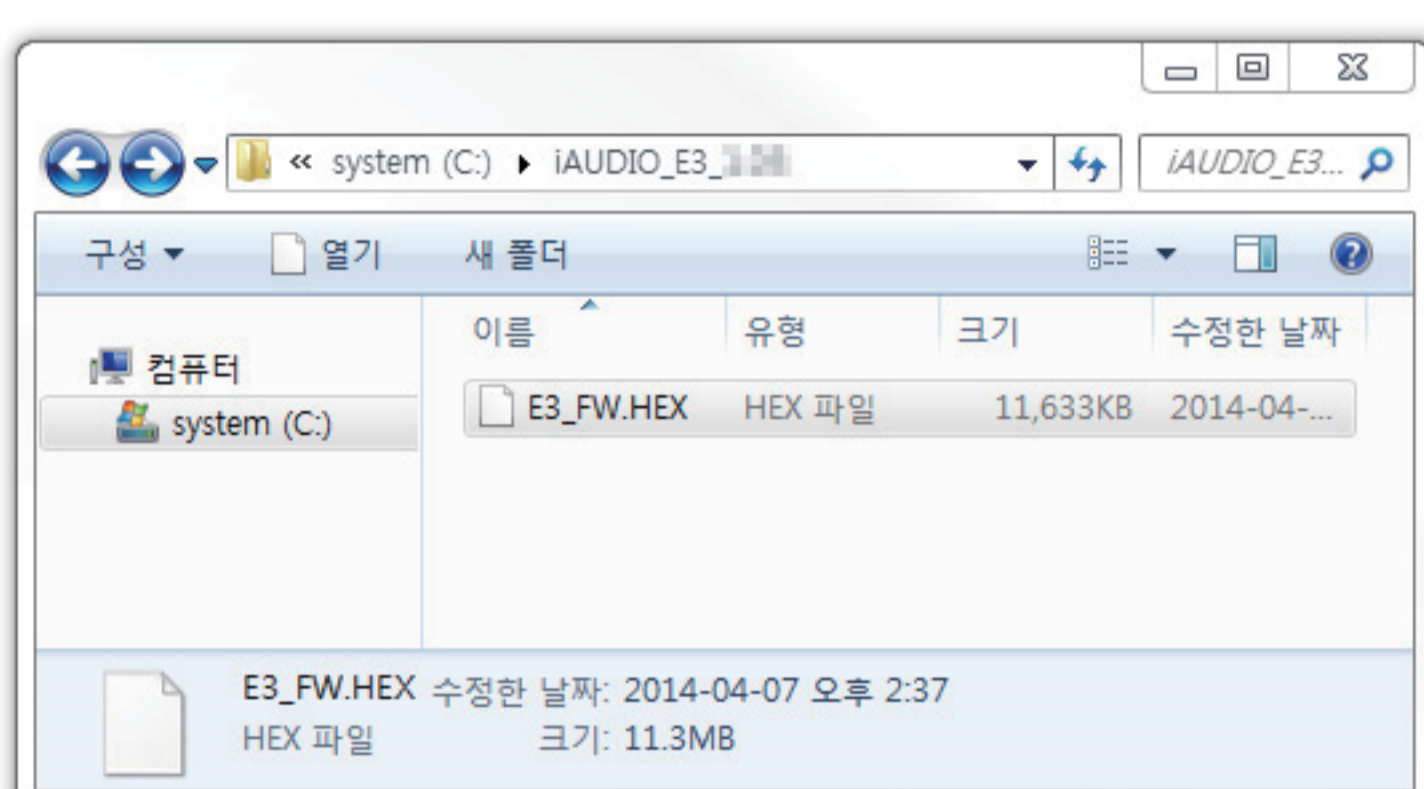
- 안정성 개선

**UPGRADE INSTRUCTIONS** 펌웨어 업그레이드 방법

설치하시기 전에

- 1 펌웨어 파일을 다운로드 받아 사용하시는 컴퓨터의 하드 디스크에 저장하신 후 파일의 압축을 해제합니다. 압축을 풀면 E3\_FW.HEX 파일이 생성됩니다.
- 2 펌웨어 업그레이드는 제공해드리는 USB케이블로 PC의 USB 포트와 iAUDIO E3를 직접 연결하여 진행하여야 합니다.
- 3 본체 내 배터리는 완충되었거나 충분한 잔량이 남아있어야 합니다.

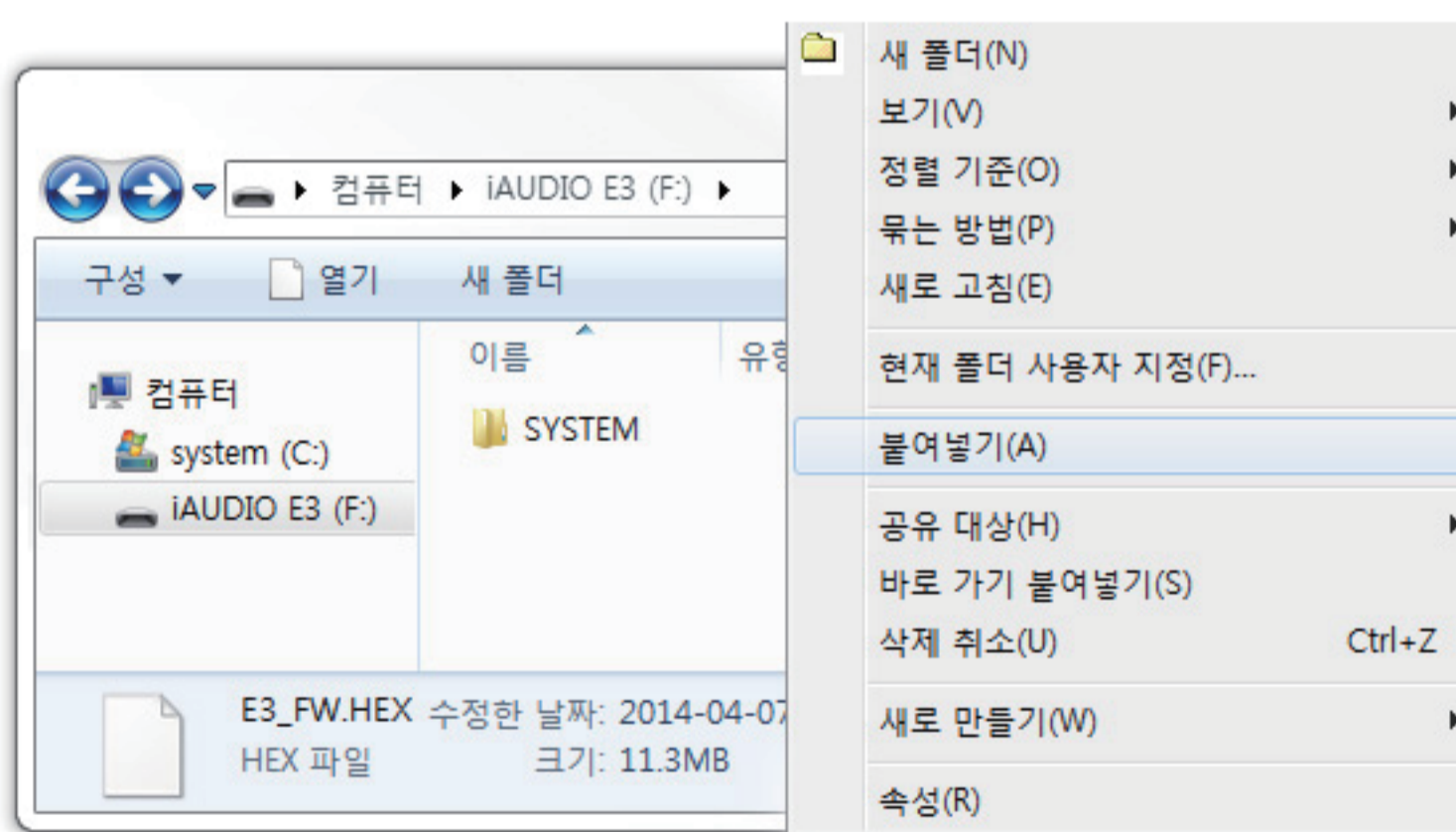
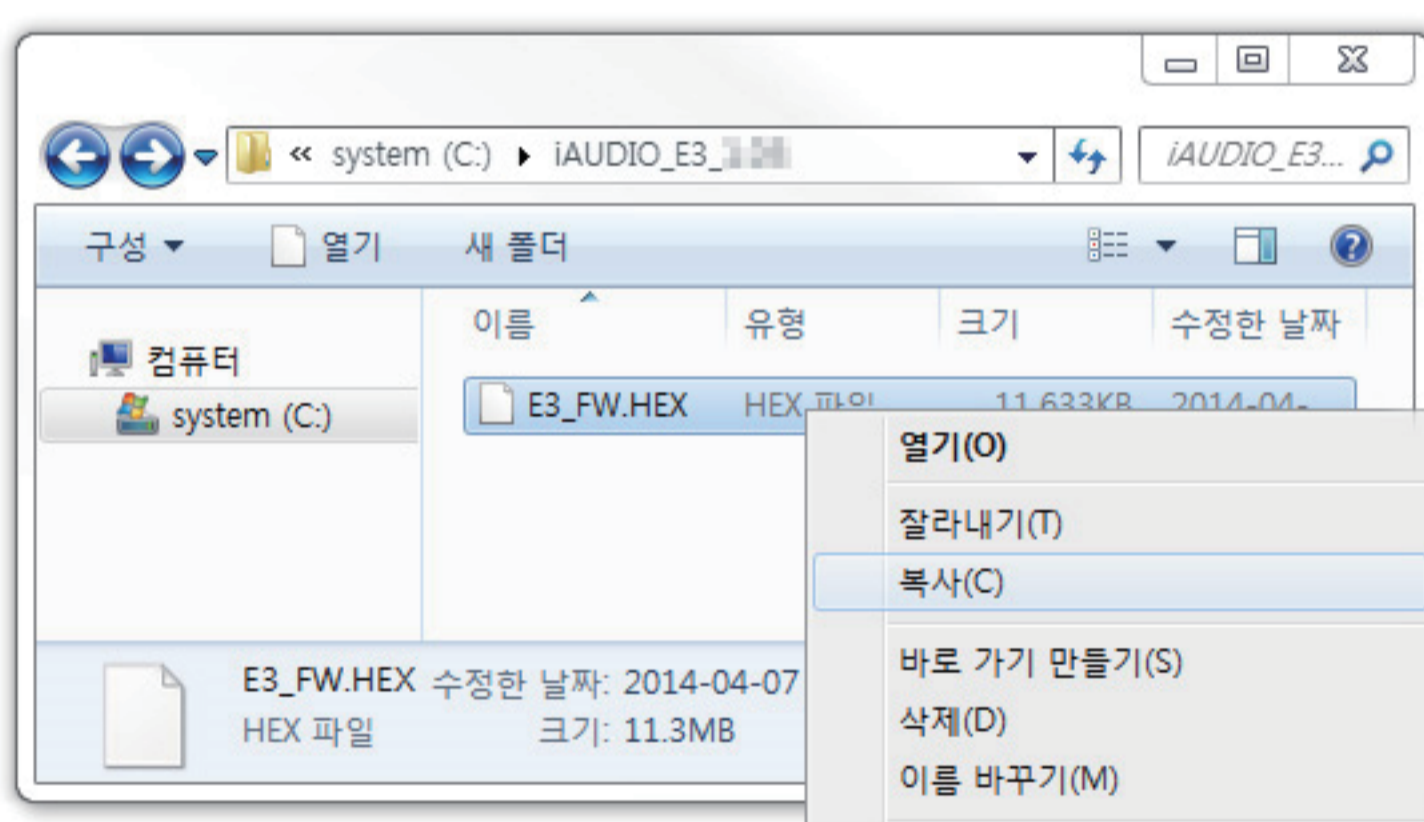
- 1 펌웨어 파일을 다운로드 받아 사용하시는 컴퓨터의 하드 디스크에 저장하신 후 파일의 압축을 해제합니다. 압축을 풀면 E3\_FW.HEX 파일이 생성됩니다.



- 2 iAUDIO E3 제품과 컴퓨터를 USB 케이블로 연결하신 후 사용하시는 컴퓨터가 iAUDIO E3를 이동식디스크로 인식 할 때까지 기다립니다.



- 3 iAUDIO E3 이동식 디스크가 인식되면 E3\_FW.HEX 파일을 iAUDIO E3 이동식 디스크의 루트 폴더(다른 폴더로 들어가기 전의 최상위 폴더)로 복사합니다.



- 4 복사가 완료된 후, USB연결을 해제한 후 iAUDIO E3를 다시 켜면 펌웨어 업그레이드 진행바가 나타나면서 펌웨어 업그레이드 후 자동으로 다시 시작됩니다.



- 5 언어와 지역 설정 후 SETTING - 정보에서 펌웨어 버전 정보를 확인하실 수 있습니다.