

## COWON M2 펌웨어 V1.05

### POINT 필독주의사항

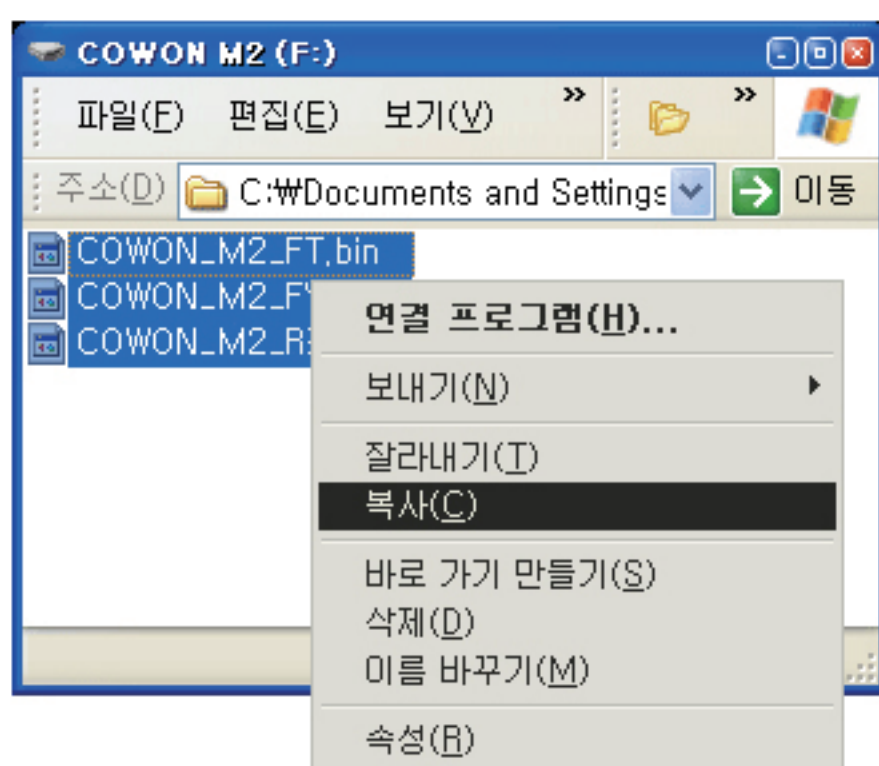
- 업그레이드 작업전에 배터리가 충분히 충전되어 있어야 합니다.
- 만약의 경우에 대비하여 COWON M2에 저장된 중요한 파일은 PC에 백업하시기 바랍니다.
- 당사가 제공하는 공식 펌웨어 프로그램으로만 업그레이드하시기 바랍니다.

### UPGRADE INSTRUCTIONS 펌웨어 업그레이드 방법

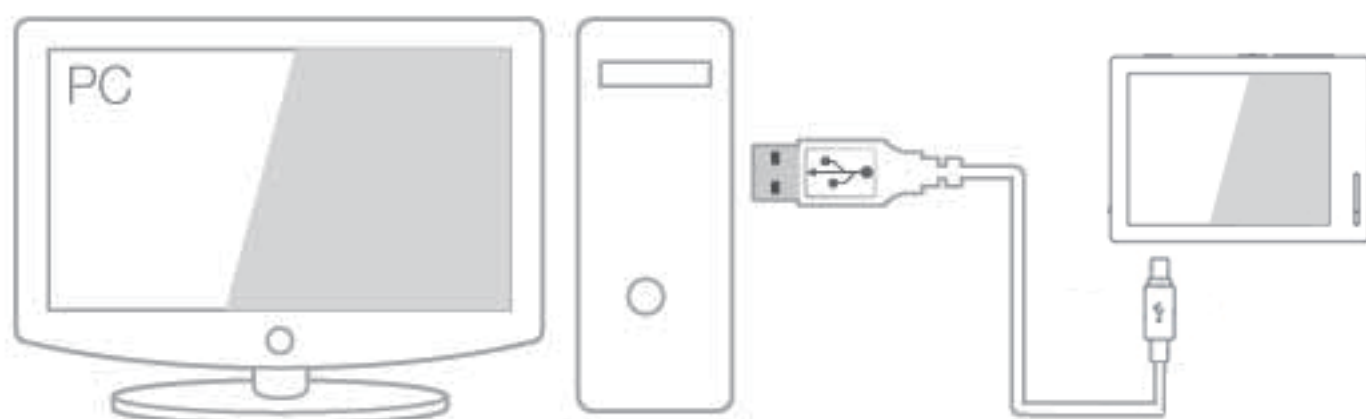
#### 설치하시기 전에

- 1 cowon.com에서 제공해 드리는 최신 펌웨어 Zip파일의 압축을 풀어 임의의 폴더에 저장합니다.
- 2 펌웨어 업그레이드는 제공해드리는 USB케이블로 PC의 USB 포트와 COWON M2를 직접 연결하여 진행하셔야 합니다.
- 3 본체 내 배터리는 완충되었거나 충분한 잔량이 남아있어야 합니다.

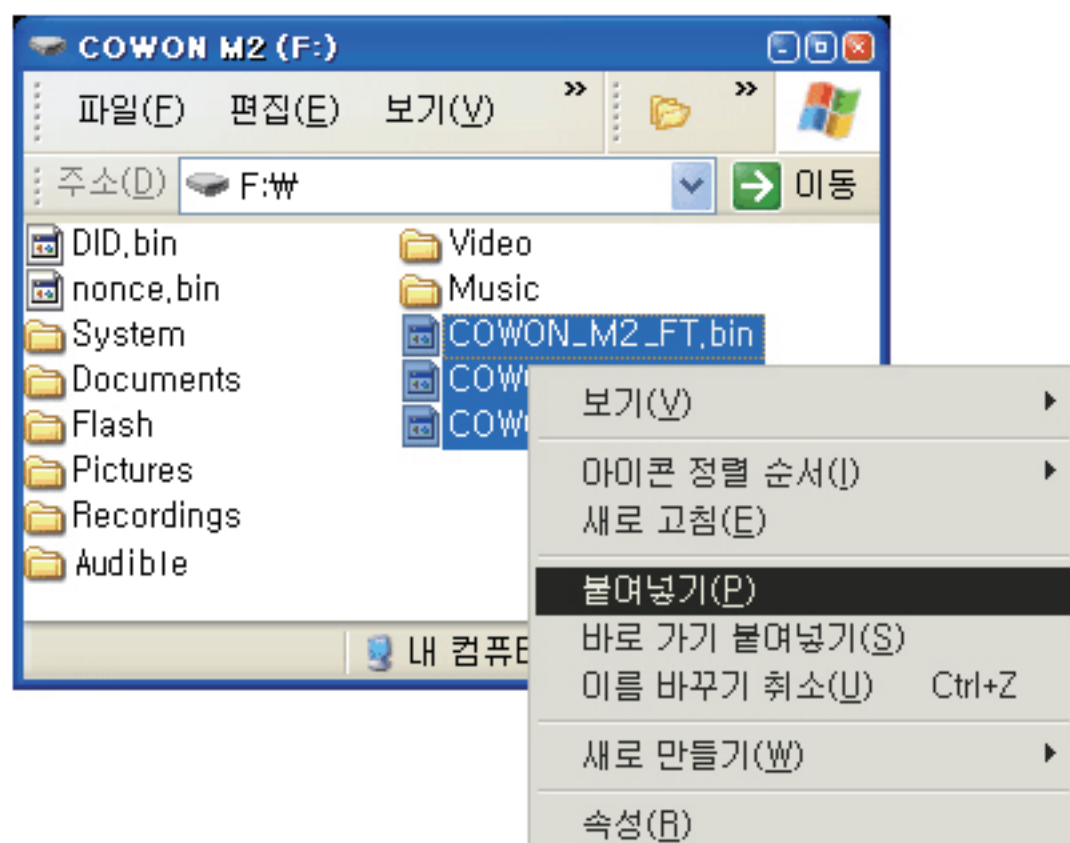
- 1 펌웨어 파일의 압축을 푼 뒤, 전체 파일을 선택한후 마우스 오른쪽 버튼을 클릭하여 '복사'를 선택합니다.



- 2 COWON M2 제품에 USB 케이블을 연결해 주세요.



- 3 복사한 펌웨어 파일을 COWON M2 제품 루트폴더에 복사해 주세요.



- 4 윈도우 우측 하단부분의 '하드웨어 분리 또는 꺼내기' 아이콘에 마우스 왼쪽 버튼을 클릭하여 연결해제후 COWON M2를 PC와 분리합니다.



- 5 COWON M2의 전원이 꺼진것을 확인한후, 상단좌측의 전원버튼을 누릅니다. 화면을 통해 펌웨어 업그레이드의 진행상황을 확인합니다. 펌웨어 업그레이드가 끝나면 설치된 펌웨어 버전으로 COWON M2가 시작됩니다.

